



ГИС - кадастр

ОБЩЕСТВО С ОГРАНИЧЕННОЙ ОТВЕТСТВЕННОСТЬЮ

ТЕХНИЧЕСКИЙ ПАСПОРТ

На здание
(вид, объекта учета)

Детский сад на 98 мест
(наименование объекта учета)

Адрес (местоположение) объекта учета

Субъект Российской Федерации	Республика Саха (Якутия)	
Район	Чурапчинский	
Муниципальное образование	тип	муниципальное образование
	наименование	Чурапчинский
Населенный пункт	тип	село
	наименование	Чурапча
Улица (проспект, переулок и т.д.)	тип	улица
	наименование	Октябрьская
Номер дома	7	
Номер корпуса	1	
Номер строения		
Литера	А	
Иное описание местоположения		

Сведения о ранее произведенной постановке на технический учет в ОТИ

Инвентарный номер	
Кадастровый номер	

Штамп органа государственного технического учета о внесении сведений

в Единый государственный реестр объектов капитального строительства (ЕГРОКС)

Наименование учетного органа	Филиал ФГБУ "ФКП Росреестра" по Республике Саха (Якутия)
Инвентарный номер	
Кадастровый номер	14:33:013007:1181
Дата внесения сведений в ЕГРОКС	

Паспорт составлен по состоянию на 10 декабря 2019 г.

Генеральный директор

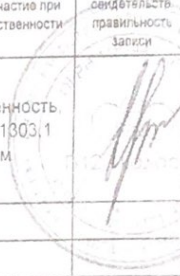


М.П.

(подпись)

Осипова Г.Н.
(Фамилия И.О.)

I. Регистрация права собственности

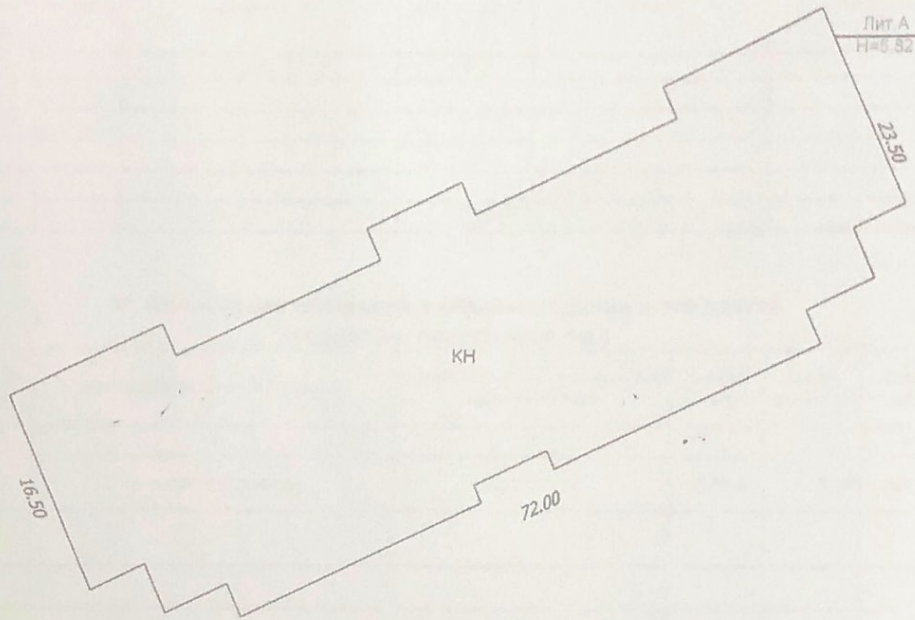
Дата записи	Полное наименование учреждения, предприятия или организации	Документы, устанавливающие право собственности, с указанием кем, когда и за каким номером выданы	Долевая участие при общей собственности	Подпись лица, подтверждающего правильность записи
10.12.2019	Общество с ограниченной ответственностью "Прогресс"	Договор аренды земельного участка, №26-А-19 от 31.01.2019 г., государственная регистрация права 14:33:013007:1181-14/166/2019-1 от 26.10.2019 г.	Собственность, Собщ.=1003,1 кв.м	

II. Экспликация земельного участка - кв.м

Площадь участка		Незастроенная площадь					
по документам	фактически	застроенная	замощенная	озелененная	грунт	прочая	
21520,0	21520,0						

III. Благоустройство здания - кв.м

Водопривод	Канализация	Отопление					Ванна			Газоснабж.		Электроснабжение	Лифты - шт	
		от ТЭЦ	от групповой (квартирной) котельной	от собственной котельной	от ТЭН	система автоматического микроклимата	Централизованное горячее водоснабжение	с централизованным водоснабжением	с газовыми колонками	с дровяными колонками	централизованное		желези газом	массажные
1211,0	1211,0			1211,0								1211,0		



Общество с ограниченной ответственностью "ГИС - Кадастр"

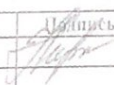
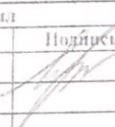
Ситуационный план детского сада на 98 мест

Должность	Фамилия И.О.	Подпись	Дата	Республика Саха (Якутия), Чурапчинский улус, с. Чурапча, ул. Октябрьская, д. 7, корп. 1	Лист	1
Исполнил	Николаева И.Н.	<i>[Signature]</i>	10.12.2019		Листов	2
Проверил	Осипова Г.Н.	<i>[Signature]</i>	10.12.2019		Масштаб	1:500

7. ЭКСПЛИКАЦИЯ К ПОЭТАЖНОМУ ПЛАНУ ЗДАНИЯ

Литера по плану	Этаж	Номер помещения на плане	Номер комнаты на плане	Назначение комнаты	Формула подсчета частей помещения	в том числе (кв м)				Высота, м	Самостоятельно перестроенная или перепланированная площадь, кв м	Примечание
						Общая площадь помещения	из нее		Площадь помещений вспомогательного использования (лоджии, балконы, веранды, террасы), кв м			
							Основная	Подсобная				
1	2	3	4	5	6	7	8	9	10	11	12	13
A	1		1	Тамбур	1,95*2,55	5,0	5,0			3,10		
			2	Коридор	1,95*2,55	5,0	5,0					
			3	Коридор	3,15*3,60+2,15*27,55+2,50*1,00	73,1	73,1					
			4	Колясочная	3,05*4,05	12,4	12,4					
			5	Раздевальная	5,58*3,50	19,5	19,5					
			6	Буфетная	1,70*3,50	6,0	6,0					
			7	Туалетная	5,00*3,50	17,5	17,5					
			8	Игровая со спальней	14,90*9,56-3,60*9,65	107,7	107,7					
			9	Прогулочная с верандой	5,56*9,56	53,2	53,2					
			10	Коридор	1,95*2,45	4,8	4,8					
			11	Тамбур	1,95*2,45	4,8	4,8					
			12	Раздевальная	4,10*4,70	19,3	19,3					
			13	Буфетная	4,10*1,75	7,2	7,2					
			14	Туалетная	4,10*4,35	17,8	17,8					
			15	Игровая со спальней	14,9*10,15-10,05*4,20	109,0	109,0					
			16	Тамбур	2,15*2,15	4,6	4,6					
			17	Коридор	2,15*2,55	5,5	5,5					
			18	Коридор	7,90*11,80-9,65*5,75	37,7	37,7					
			19	Узел ввода	3,80*4,58	17,4	17,4					
			20	Венткамера	6,10*3,10	18,9	18,9					
			21	Коридор	1,60*1,60	2,6	2,6					
			22	Клад. сыпучих продуктов	2,65*1,60	4,2	4,2					
				Всего:		553,2	553,2					

ОБСЛЕДОВАНИЯХ

Дата обследования	Выполнил		Проверил	
	ФИО	Подпись	ФИО	Подпись
10.12.2019	Николаева И.Н.		Осипова Г.Н.	

7. ЭКСПЛИКАЦИЯ К ПОЭТАЖНОМУ ПЛАНУ ЗДАНИЯ

Литера по плану	Этаж	Номер помещения на плане	Номер комнаты на плане	Назначение комнаты	Формула подсчета частей помещения	в том числе (кв.м)				Высота м	Самовольно переустроенная или перепланированная площадь кв.м	Примечание
						Общая площадь помещения	из нее		Площадь помещений вспомогательного использования (лоджий, балконов, веранд, террас) кв.м			
							Основная	Подсобная				
1	2	3	4	5	6	7	8	9	10	11	12	13
A	1	23		Загрузочная	4,35*2,88	12,5	12,5			3,10		
		24		Комната персонала	3,40*3,10	10,5	10,5					
		25		Санузел с душевой	1,50*3,10	4,7	4,7					
		26		Моечная обменной тары	3,10*1,60	5,0	5,0					
		27		Доготовочная	3,10*2,88	8,9	8,9					
		28		Горячий/холодный цех	4,40*4,58+3,25*1,60	25,4	25,4					
		29		Моечная кухонной посуды	3,10*2,65	8,2	8,2					
		30		Стиральная/гладильная	3,25*7,83-1,75*3,25	19,8	19,8					
		31		Кладовая чистого белья	2,30*3,10	7,1	7,1					
		32		Зал для музыкальных и гимнастических занятий	7,45*10,65	79,3	79,3					
		33		Коридор	2,15*1,90	4,1	4,1					
		34		Инвентарная	2,15*3,35	7,2	7,2					
		35		Туалет с местом приг-я дезрастворов	2,90*2,45	7,1	7,1					
		36		Коридор	2,45*3,75-0,75*2,55	7,3	7,3					
		37		Процедурный кабинет	2,45*4,00	9,8	9,8					
		38		Медицинский кабинет	2,60*5,35	13,9	13,9					
		39		Санузел	2,60*2,45	6,4	6,4					
		40		Санузел	2,50*1,35	3,4	3,4					
		41		Помещение хранения уборочного инвентаря	2,40*2,45	5,9	5,9					
		42		Кабинет психолога	2,50*5,35	13,4	13,4					
				Всего:		259,9	259,9					


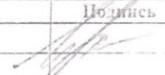
ОБСЛЕДОВАНИЯХ

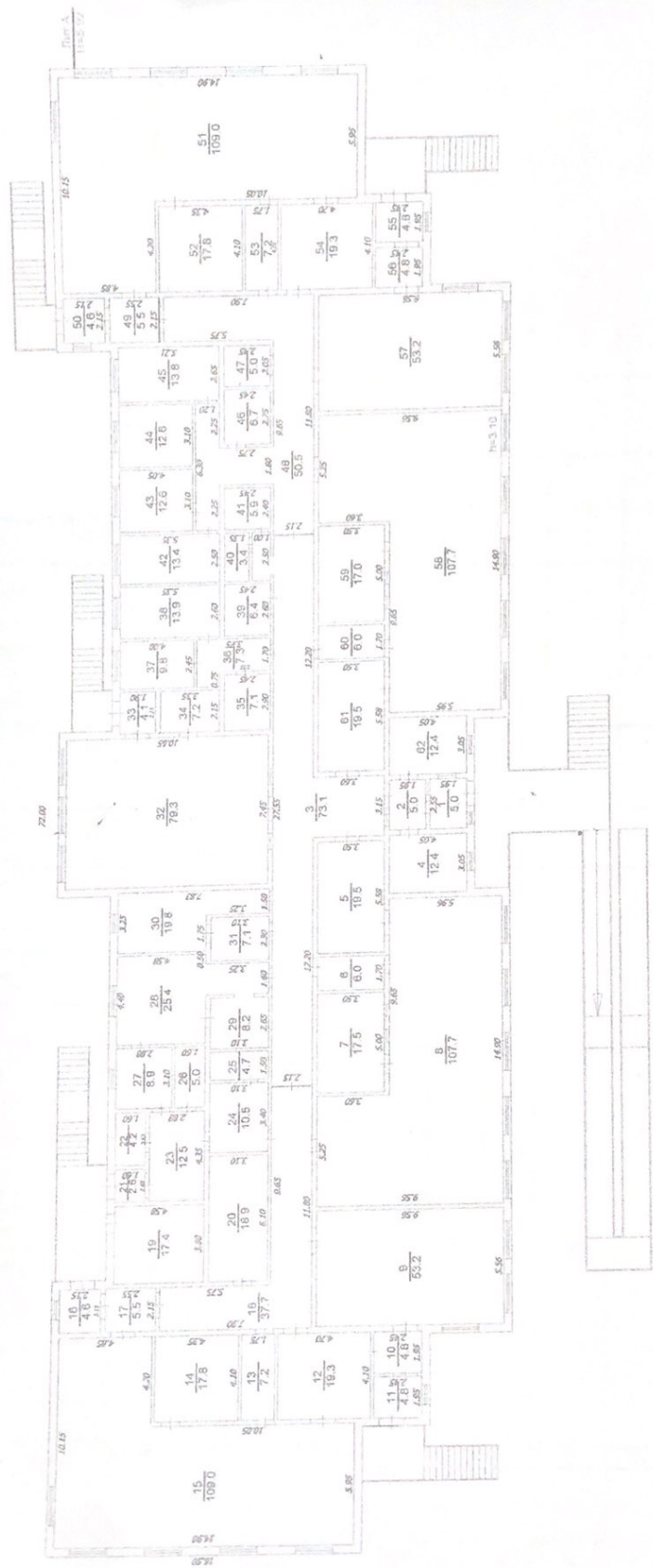
Дата обследования	Выполнил		Проверил	
	ФИО	Подпись	ФИО	Подпись
10.12.2019	Николасва И.Н.		Осипова Г.Н.	

7. ЭКСПЛИКАЦИЯ К ПОЭТАЖНОМУ ПЛАНУ ЗДАНИЯ

Литера по плану	Этаж	Номер помещения на плане	Номер комнаты на плане	Назначение комнаты	Формула подсчета частей помещения	в том числе (кв. м)				Высота, м	Самостоятельно переустроенная или перепланированная площадь, кв. м	Примечание
						Общая площадь помещения	из нее		Площадь помещений вспомогательного использования (подъем, балконов, веранд, террас), кв. м.			
							Основная	Подсобная				
1	2	3	4	5	6	7	8	9	10	11	12	13
A	1	43		Кабинет логопеда	3,10*4,05	12,6	12,6			3,10		
		44		Кабинет заведующего	3,10*4,05	12,6	12,6					
		45		Методический кабинет	2,65*5,21	13,8	13,8					
		46		Электрощитовая	2,75*2,45	6,7	6,7					
		47		Подсобное помещение	2,05*2,45	5,0	5,0					
		48		Коридор	11,80*2,15+5,75*2,15+1,80*2,75+6,30*1,20	50,5	50,5					
		49		Коридор	2,15*2,55	5,5	5,5					
		50		Тамбур	2,15*2,15	4,6	4,6					
		51		Игровая со спальней	10,15*14,90-4,20*10,05	109,0	109,0					
		52		Туалетная	4,10*4,35	17,8	17,8					
		53		Буфетная	4,10*1,75	7,2	7,2					
		54		Раздевальная	4,10*4,70	19,3	19,3					
		55		Тамбур	1,95*2,45	4,8	4,8					
		56		Коридор	1,95*2,45	4,8	4,8					
		57		Прогулочная веранда	5,56*9,56	53,2	53,2					
		58		Игровая со спальней	14,90*9,56-9,65*3,60	107,7	107,7					
		59		Туалетная	5,00*3,50	17,0	17,0					
		60		Буфетная	1,70*3,50	6,0	6,0					
		61		Раздевальная	5,58*3,50	19,5	19,5					
		62		Пожарный пост	3,05*4,05	12,4	12,4					
Всего:						490,0	490,0					
Всего по зданию:						1303,1	1303,1					

ОБСЛЕДОВАНИЯХ

Дата обследования	Выполнил		Проверил	
	ФИО	Подпись	ФИО	Подпись
10.12.2019	Николаева И.Н.		Осипова Г.Н.	



Общество с ограниченной ответственностью "ТИС-Кодистр"

Поздравляем вас с окончанием строительства на 28.08.2015

Должность	Фамилия И.О.	Подпись	Дата
Исполнитель	Николаев И.Н.	<i>[Signature]</i>	10.12.2015
Проектировщик	Севастьян Г.Н.	<i>[Signature]</i>	10.12.2015

Республика Саха (Якутия), Якутский улус, с. Чурапча, ул. Октябрьская, д. 7, корп. 1

Лист	2
Листов	2
Масштаб	1:200

Описание конструктивных элементов

Литера **A**

Год постройки **2019**
 Год реконструкции
 (капитального ремонта) **-**

Число этажей **1**

Группа капитальности **I**

№ п/п	Наименование конструктивных элементов	Описание элементов (материал, конструкция или система, отделка и пр.)	Техническое состояние	Удельный вес по таблице	Ценностной коэффициент	Удельный вес констр элем. после применения цен коэффициента	% износа элемента	% износа к строению (гр 7 x гр 8)/100	
1	2	3	4	5	6	7	8	9	
1	Фундамент	железобетонные сваи	хорошее	4	1	4	0	0,0	
2	а) стены	ЛСТК, каркасно-обшивные, утепленные	хорошее	23	1	23	0	0,0	
	б) перегородки	ЛСТК, каркасно-обшивные, утепленные							
3	Перекрытия	чердачное	хорошее	6	1	6	0	0,0	
		межэтажное							
		подвальные							
4	Крыша	скатная из оцинкованной стали	хорошее	9	1	9	0	0,0	
5	Полы	бетонная стяжка, линолеум, керамогранитная плитка, керамическая плитка	хорошее	9	1	9	0	0,0	
6	Проемы	Оконные	стеклопакеты	9	1	9	0	0,0	
		Дверные	простые						
7	Отделка	Внутренняя	покраска	10	1	10	0	0,0	
		Наружная	покраска						
8	Специальные и сантехнические устройства	отопление	центральное	хорошее	22	1	22	0	0,0
		водопровод	есть						
		канализация	есть						
		гор. водоснабжение	есть						
		газоснабжение							
		электроснабжение	открытая проводка						
		радио							
		телевидение							
		телефон							
вентиляция	есть								
9	Прочие работы	прочие	хорошее	8	1	8	0	0,0	
ИТОГО									
% износа приведенный к 100 по формуле $\frac{(гр 9) \times 100}{(7гр.)} = 0 \%$									
				100	x	100	x	0,0	

XII. Ограждения и сооружения (замощения) на участке

Платеж	Наименование ограждений и сооружений	Материал конструкции	Размеры		Площадь, кв. м	№ сборника	№ таблицы	Измеритель	Стоимость измерителя по таблице	Восстан. стоимость в рублях	% износа	Действит. стоимость в рублях
			длина, м	ширина, высота, м								

XIII. Общая стоимость (в руб.)

В ценах какого года	Основные строения		Служебные постройки		Сооружения		Всего	
	восстановительная	действительная	восстановительная	действительная	восстановительная	действительная	восстановительная	действительная

Балансовая стоимость _____ руб.
 Остаточная стоимость _____ руб.

10 декабря 2019 года
 (дата завершения работ)

Исполнял _____

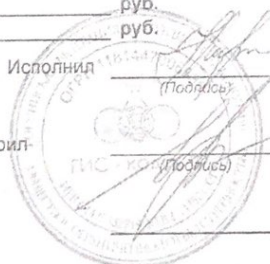
Николаева И. Н.

(Подпись)

Проверил _____

Осипова Г. Н.

(Подпись)



XIV. Отметка о последующих обследованиях

Дата обследования	" " _____ 20__ г.	" " _____ 20__ г.	" " _____ 20__ г.
Обследовал			
Проверил			
Начальник			